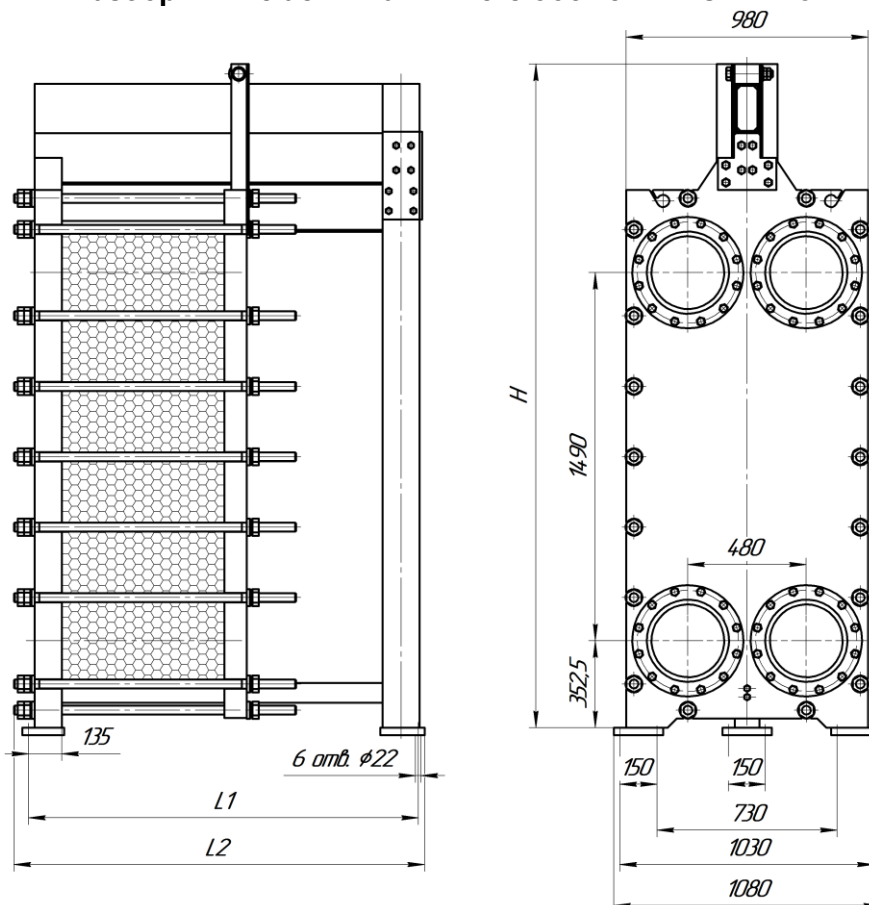


Ду 300

Разборный пластинчатый теплообменник ЭТ-121с



ЭТ-121с (1,0 МПа)

Номер рамы	Порт	L1, мм	L2, мм	H, мм	Кол-во пластин	Масса, кг	Поверхность теплообмена, м ²	Основной крепеж
1	Ду300	1275	1335	2320	5 - 90	2385-2945	3,6-105,6	М36, 12 шт
2		1775	1835	2320	91 - 170	3015-3535	106,8-201,6	
3		2275	2335	2320	171 - 230	3605-3990	202,8-273,6	
4		3275	3335	2420	231 - 420	4330-5565	274,8-501,6	
5		4275	4335	2620	421 - 600	5840-7015	502,8-717,6	

ЭТ-121с (1,6 МПа)

Номер рамы	Порт	L1, мм	L2, мм	H, мм	Кол-во пластин	Масса, кг	Поверхность теплообмена, м ²	Основной крепеж
1	Ду300	1275	1345	2320	5 - 90	2695-3365	3,6-105,6	М36, 18 шт
2		1775	1845	2320	91 - 170	3465-4090	106,8-201,6	
3		2275	2345	2320	171 - 230	4180-4645	202,8-273,6	
4		3275	3345	2420	231 - 420	5070-6555	274,8-501,6	
5		4275	4345	2620	421 - 600	6880-8285	502,8-717,6	

Компания «ЭТРА» делает все возможное, чтобы предоставлять максимально актуальные данные. Однако обращаем Ваше внимание, что приведенные размеры могут быть изменены производителем без предварительного уведомления.