

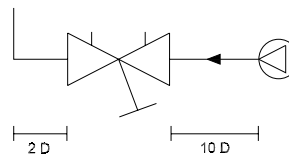
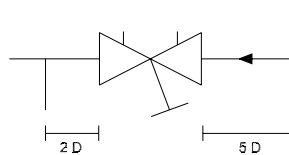
Серия ЭТ-КБФ
Ручной
балансирующий
клапан

Наименование	Диаметр		Пропускная способность	
	DN	Inch.	Kvs m ³ /h	Cv gal/min
ЭТ-КБФ.50	DN50	2"	55	64
ЭТ-КБФ.65	DN65	2-1/2"	107	125
ЭТ-КБФ.80	DN80	3"	145	169
ЭТ-КБФ.100	DN100	4"	259	302
ЭТ-КБФ.125	DN125	5"	430	502
ЭТ-КБФ.150	DN150	6"	647	755
ЭТ-КБФ.200	DN200	8"	1085	1266
ЭТ-КБФ.250	DN250	10"	1630	1902
ЭТ-КБФ.300	DN300	12"	2495	2912
ЭТ-КБФ.350	DN350	14"	3229	3768
ЭТ-КБФ.400	DN400	16"	3880	4528
ЭТ-КБФ.450	DN450	18"	4550	5310
ЭТ-КБФ.500	DN500	20"	5010	5847

Рабочие среды	Охл. вода, хладагент (R12, R22, R134a, R202), гликоль, горячая вода
Рабочая температура	-25~150°C
Давление	PN16
Присоединение	ISO7005

Установка

1. Сначала снимите заглушку клапана.
2. Перед установкой убедитесь, что в системе нет посторонних предметов.
3. Обратите внимание на поток среды: следите за стрелкой потока на корпусе клапана.
4. Направления установки клапана произвольные.
5. Клапан допускается устанавливать вниз только в том случае, если среда чистая.
6. Фланцы должны быть герметичными.
7. Измерительное соединение необходимо установить до того, как среда промывает клапан.
8. Чтобы обеспечить правильную работу клапана, необходимо обеспечить прямые участки, длины которых не менее 5 диаметров трубы на входе воды и 2 диаметра на выходе воды (на фото справа):



Настройка

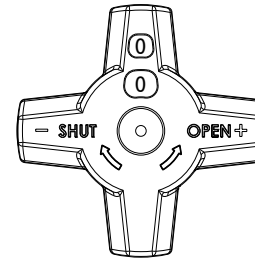


Рисунок 1: Закрытое состояние

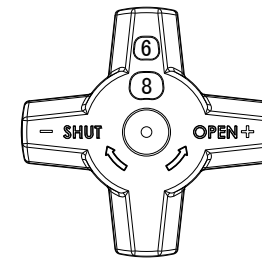


Рисунок 2: Предустановленное значение составляет 6,8 цикла. Положение клапана может отображаться с помощью двух цифр. Внешняя цифра отображает количество циклов клапана. Внутренняя цифра отображает одну десятую цикла.

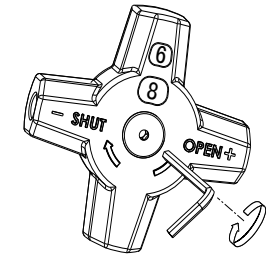
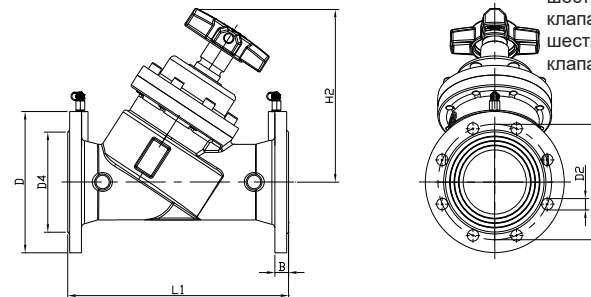


Рисунок 3: Предварительная настройка клапана. Вставьте шестигранный ключ в центральное отверстие маховика и поверните его по часовой стрелке, чтобы затянуть. Тогда клапан закроется. Открытие клапана не должно превышать заданное значение. Используйте шестигранный ключ на 5 мм для клапана DN50–DN150, используйте шестигранный ключ на 8 мм для клапана DN200–DN500.

Габариты



Тип	DN	B mm	D4 mm	D2 mm	D mm	L1 mm	H2 mm
ЭТ-КБФ.50	50	20	99	4-19	165	230	214
ЭТ-КБФ.65	65	20	118	4-19	185	290	222
ЭТ-КБФ.80	80	20	132	8-19	200	310	257
ЭТ-КБФ.100	100	22	156	8-19	220	350	275
ЭТ-КБФ.125	125	22	184	8-19	250	400	332
ЭТ-КБФ.150	150	24	211	8-23	285	480	396
ЭТ-КБФ.200	200	30	266	12-23	340	600	498
ЭТ-КБФ.250	250	32	319	12-28	405	730	555
ЭТ-КБФ.300	300	34	370	12-28	460	850	630
ЭТ-КБФ.350	350	38	429	16-28	520	980	733
ЭТ-КБФ.400	400	40	480	16-31	580	1100	800
ЭТ-КБФ.450	450	46	548	20-31	640	1200	810
ЭТ-КБФ.500	500	48	609	20-34	715	1250	900